



Razonamiento clínico potenciado por IA.

El Papel de la Academia en el Fortalecimiento de la IA

Dra. Mahuina Campos

Mtro. Carlos Castañeda

Martha Avila



Colaboraciones RUTE-AL

Expandir y fortalecer la
Cooperación Científica y Educativa
en Salud en América Latina.



Grupo de Interés Especial (SIG) en Salud Digital de RUTE-AL
Conectando con la salud

Traducción simultánea en ES-PT-EN

Moderadora
Dra. Danna Nímber Lima Sánchez
Universidad Nacional Autónoma de México

IA DESARROLLO EN SALUD EN EL CONTEXTO DE ALC

REGÍSTRASE POR EL QR CODE

26 DE JUNIO 2024
13 HORAS DE MÉXICO - 14 HORAS DE COLOMBIA
15 HORAS DE CHILE Y 16 HORAS DE BRASIL

RENATA RNP cudi 30 ROLUNA cedia

Lucas Couto Int Trinidad OTT

Elizabeth Marti... JORGE EMMAN...

Rodrigo Cargua Ana Elisa Rodri... Martha Ximena...

Denisse Campbell Patricia Sagot C... Juan Carlos Araya

Mateo SANTAC... Judith Francisco

Grupo de Interés Especial (SIG) en Salud de RUTE-AL
Conectando con la salud

ONE HEALTH:
LECCIONES Y EXPERIENCIAS
EN AMÉRICA LATINA Y EL CARIBE

Moderadora
Dra. María Elena Ceballos
Coordinadora de la Comunidad de Salud en CUDI

Mercy J. Borbor Cordova
Escuela Superior Politécnica del Litoral, ESPOL, Ecuador

REGÍSTRASE POR EL QR CODE

14 DE AGOSTO 2024
8 HORAS DE MÉXICO - 9 HORAS DE ECUADOR Y COLOMBIA
10 HORAS DE CHILE - 11 HORAS BRASIL URUGUAY

ORGANIZAN: RNP cudi 30 ROLUNA cedia RENATA

Grupo de Interés Especial (SIG) en Salud de RUTE-AL
Conectando con la salud

SALUD, CAMBIO CLIMÁTICO Y SOSTENIBILIDAD

REGÍSTRASE AHORA POR EL QR CODE

11 de septiembre, 15h GMT
9h de México, 10h de Colombia/Ecuador, 12h de Brasil/Chile

Moderador
Dr. Oscar Cárdenas H.
Universidad de Guadalajara, México

Jorge Cabrera
Consultor y experto en Teledetección, Guatemala

Dra. Marcela S. Juárez
Universidad Autónoma del Estado de México

Dra. Giovanna S. Castañeda
Universidad Autónoma del Estado de México

Benito Rodríguez
Universidad de Oriente, Venezuela

ORGANIZAN: cudi cedia 30 ROLUNA RNP RENATA

cedia

Repositorio RUTE AL



- El repositorio de videos refleja las actividades de los grupos de interés de la Red Universitaria de Telemedicina.
- Los videos se publican en formato MP4, se documentan de acuerdo a los requerimientos del SIG, utilizando estándares internacionales como DECS y Dublin Core para garantizar su interoperabilidad, utilizando la plataforma DSpace 5.9
- Esta obra está bajo una Licencia Creative Commons Atribución-NoComercial-SinDerivadas 4.0 Internacional.



Mtro. Antonio Razo, Responsable Técnico REMERI

The screenshot shows the homepage of the RUTE AL repository. At the top left, there are logos for "RUTE AL" and "cudi". On the right, there is a search bar and a "Login" link. Below the logos is a large banner image featuring a doctor in a white coat with a stethoscope, standing next to a series of glowing blue hexagons containing various medical and accessibility icons. Below the banner is a paragraph of text in Spanish: "La Corporación Universitaria para el Desarrollo de Internet, A.C. (CUDI) junto con RedCLARA se dio a la tarea de integrar un repositorio de los videos que reflejan las actividades de sus comunidades y grupos de interés de la Red Universitaria de Tele Medicina. Este esfuerzo tiene como objeto dar mayor visibilidad a los trabajos colaborativos que utilizando las redes avanzadas, han desarrollado las instituciones miembros de la corporación. En este repositorio contiene las siguientes comunidades:" Below this text is a grid of five buttons, each with a flag and the name of a community: "RUTE Brasil" (Brazilian flag), "RUTE Chile" (Chilean flag), "RUTE Colombia" (Colombian flag), "RUTE Ecuador" (Ecuadorian flag), and "RUTE México" (Mexican flag). On the right side of the page, there is a navigation menu with sections: "BROWSE" (with sub-items: All of DSpace, Communities & Collections, By Issue Date, Authors, Titles, Subjects), "MY ACCOUNT" (with sub-items: Login, Register), and "DISCOVER" (with sub-items: Author, Razo, Antonio (3), CEDIA (2), Avendaño, Angelica (1)).

Propuesta pedagógica para mejorar el razonamiento a través de la alfabetización de la IA en salud

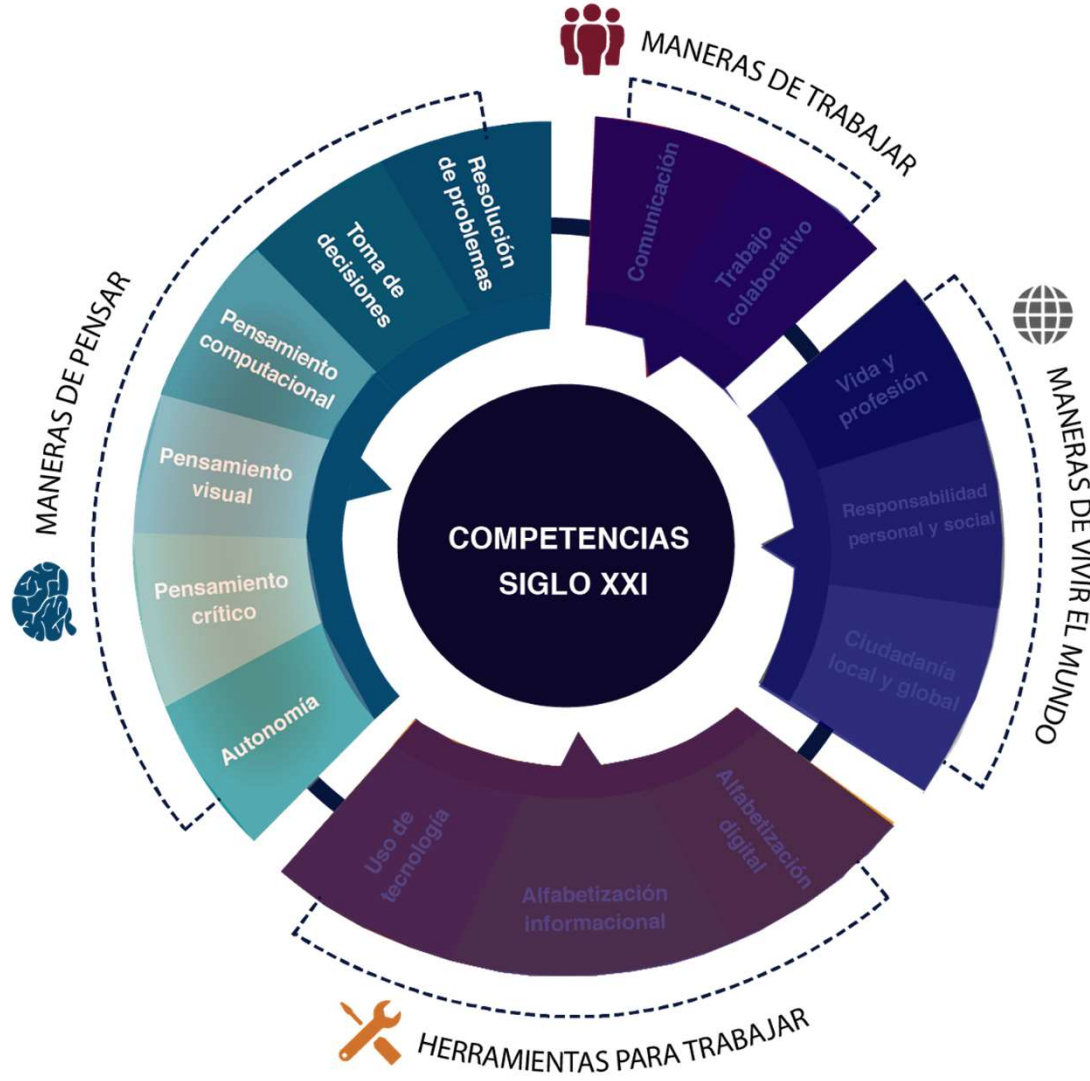
Los especialistas en Salud e IA plantean una propuesta pedagógica para ser considerada en el plan de estudio de las instituciones participantes, que aborde el tema de mejorar las habilidades de razonamiento mediante el uso de IA en estudiantes de nivel superior.

Para ello, se trabajará con un grupo de alumnos de universidades miembros de la RNIE Mexicana que participarán en una prueba piloto con el fin de realizar un estudio y medir el impacto positivo y



Competencias para el siglo XXI que propone UNESCO

Habilidades de Razonamiento



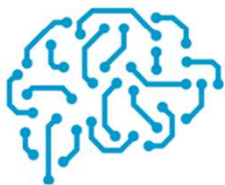
Competencias para el Nuevo Milenio en Países de la OCDE, Katerina Ananiadou, Magdalen Claro - 2009

Ocho Principios Rectores de la Transformación Digital del Sector de la Salud.



Publicado por la Organización Panamericana de la Salud

1	Conectividad universal		Asegurar la conectividad universal en el sector de la salud para 2030
2	Bienes públicos digitales		Cocrear bienes de salud pública digitales por un mundo más equitativo
3	Salud digital inclusiva		Acelerar hacia una salud digital inclusiva con énfasis en los más vulnerables
4	Interoperabilidad		Implementar sistemas de información y salud digital interoperables, abiertos y sostenibles
5	Derechos humanos		Transversalizar los derechos humanos en todas las áreas de la transformación digital en salud
6	Inteligencia artificial		Participar en la cooperación mundial sobre inteligencia artificial y cualquier tecnología emergente
7	Seguridad de la información		Establecer mecanismos de confianza y seguridad de la información en el entorno digital de la salud pública
8	Arquitectura de salud pública		Diseñar la arquitectura de la salud pública en la era de la interdependencia digital



Inteligencia artificial

Participar en la cooperación mundial sobre inteligencia artificial y cualquier tecnología emergente

6

<https://iris.paho.org/handle/10665.2/53730>, 2021



8 principios rectores de la transformación digital del sector salud

Un llamado a la acción panamericana

Llamado a la acción

Prevenir sesgos algorítmicos y garantizar la inclusión social desde el diseño de los sistemas de inteligencia artificial hasta su potencial aplicación en todos los niveles económicos, sociales y geopolíticos de los países de la Región.

Promover fondos de inversiones multinacionales para que los países más vulnerables no se vean privados de los beneficios de las tecnologías emergentes y la inteligencia artificial en el campo de la salud pública.

Asegurar el doble papel del Estado, como garante de los derechos humanos y promotor del goce de esos derechos, a la hora de desplegar la inteligencia artificial en el campo de la salud.

Establecer mecanismos de coordinación formal que promuevan y aseguren el entendimiento cooperativo y constructivo entre segmentos públicos y privados, de gobernanza, universidad, industria y ciudadanía, a nivel regional y global.

Construir un sistema de innovación en inteligencia artificial abierto y cooperativo, promoviendo el desarrollo de códigos de acceso abierto a algoritmos y aplicaciones.

Acelerar los marcos ético-legales, la capacitación y encuentro de talento de inteligencia artificial de alto nivel. Construir una disciplina académica de inteligencia artificial mediante la formación de equipos multidisciplinarios (p. ej., profesionales de la salud, científicos de datos, profesionales legales) que fomenten temas de transparencia, explicabilidad y auditoría algorítmica, entre otros.

6

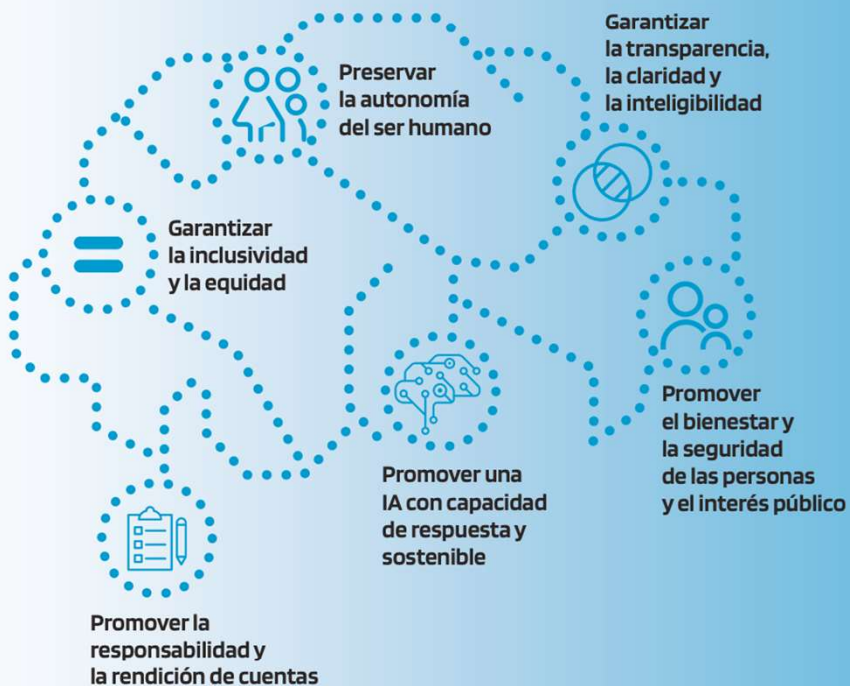


Inteligencia artificial

Participar en la cooperación mundial sobre inteligencia artificial y cualquier tecnología emergente

La cooperación mundial en inteligencia artificial implica comprender la dimensión individual y social en una realidad globalizada e interconectada que pertenece a la condición humana. Dicha cooperación, así como el trabajo en redes multisectoriales e interdisciplinarias, es vital a la hora de diseñar y adoptar soluciones de inteligencia artificial que promuevan los enfoques de equidad, género y diversidad cultural con algoritmos seguros, confiables y abiertos.

La OMS propone que la reglamentación y gobernanza de la IA se basen en los siguientes principios:



Cómo Desarrollar el Razonamiento a Través de la Alfabetización en la IA en Salud

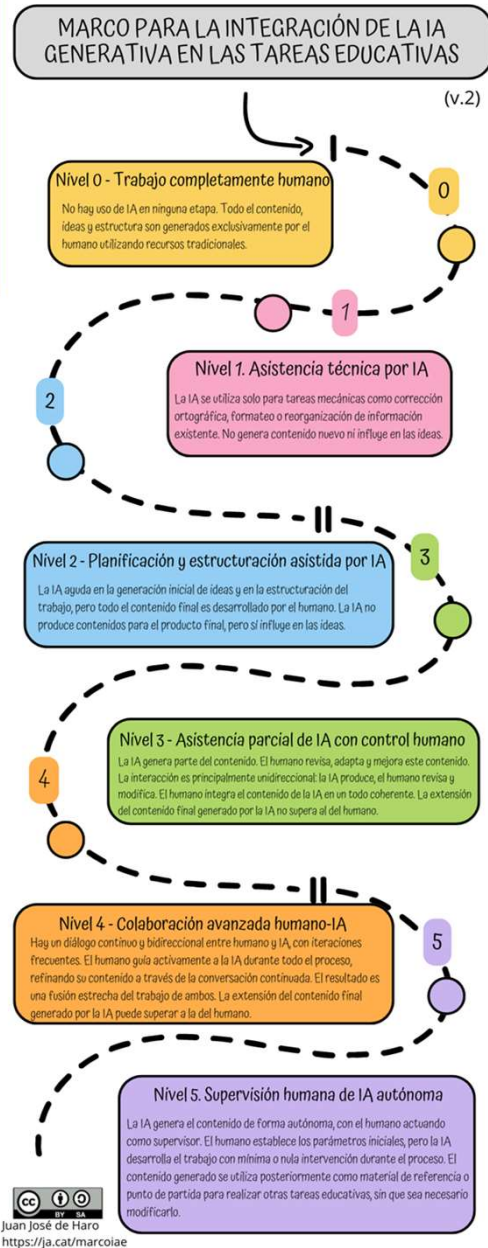
Nivel 4 - Colaboración avanzada humano-IA: Hay un diálogo continuo y bidireccional entre humano y IA, con iteraciones frecuentes.

El humano guía activamente a la IA durante todo el proceso, refinando su contenido a través de la conversación continuada. El resultado es una fusión estrecha del trabajo de ambos. La extensión del contenido final generado por la IA puede superar a la del humano.

La colaboración con la IA va en función de la resolución de los problemas por los profesionales humanos, las IAS son nuestras herramientas, nuestros apoyos.

Es imperativo garantizar que estas tecnologías tengan objetivos claros y no comprometan el razonamiento de las personas.

<https://educacion.bilateria.org/marco-para-la-integracion-etica-de-la-ia-generativa-en-las-tareas-educativas>



¡GRACIAS!
OBRIGADO!
THANKS!

¿Alguna pregunta? Alguma pergunta? Any questions?

Contactos:

Dra. Mahuina Campos: infobiomedix@facmed.unam.mx

Mtro. Carlos Castañeda: ia@cudi.edu.mx

Martha Avila: cudi@cudi.edu.mx



BELLA II
Building the Europe Link to
Latin America and the Caribbean

RNIP

